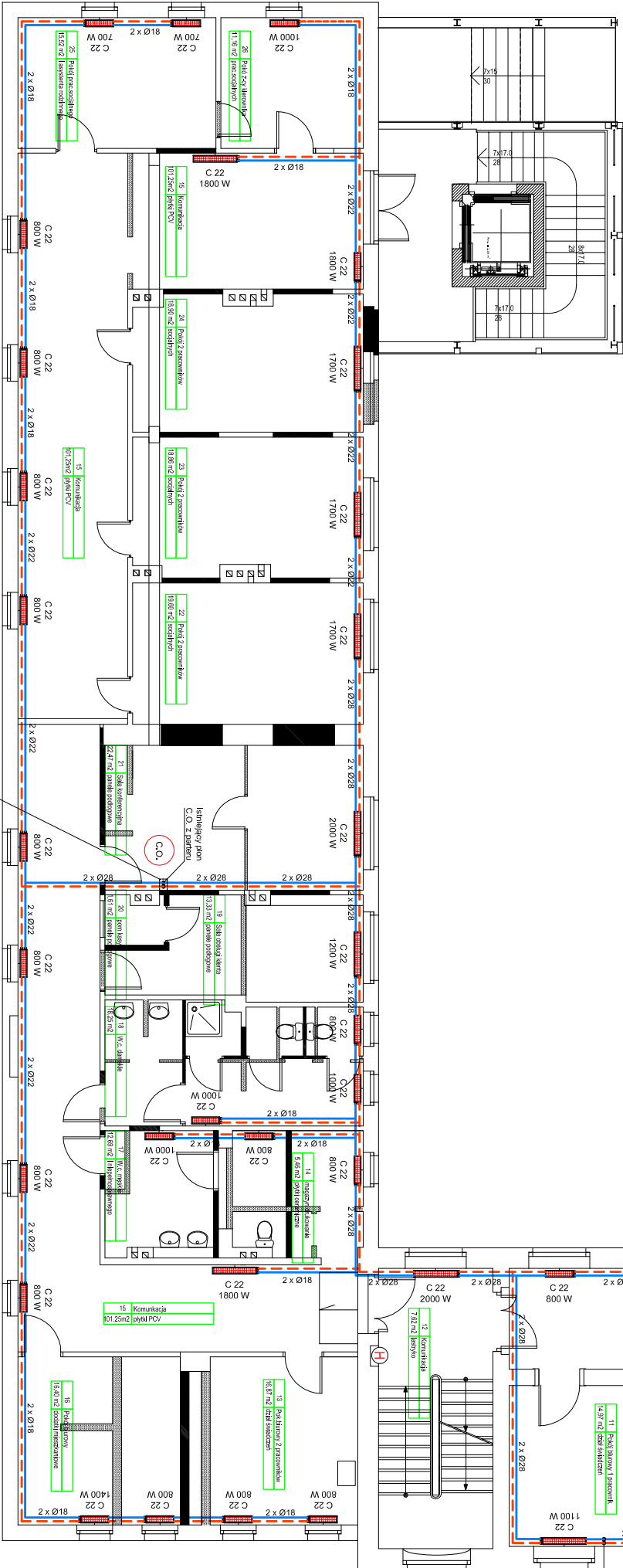
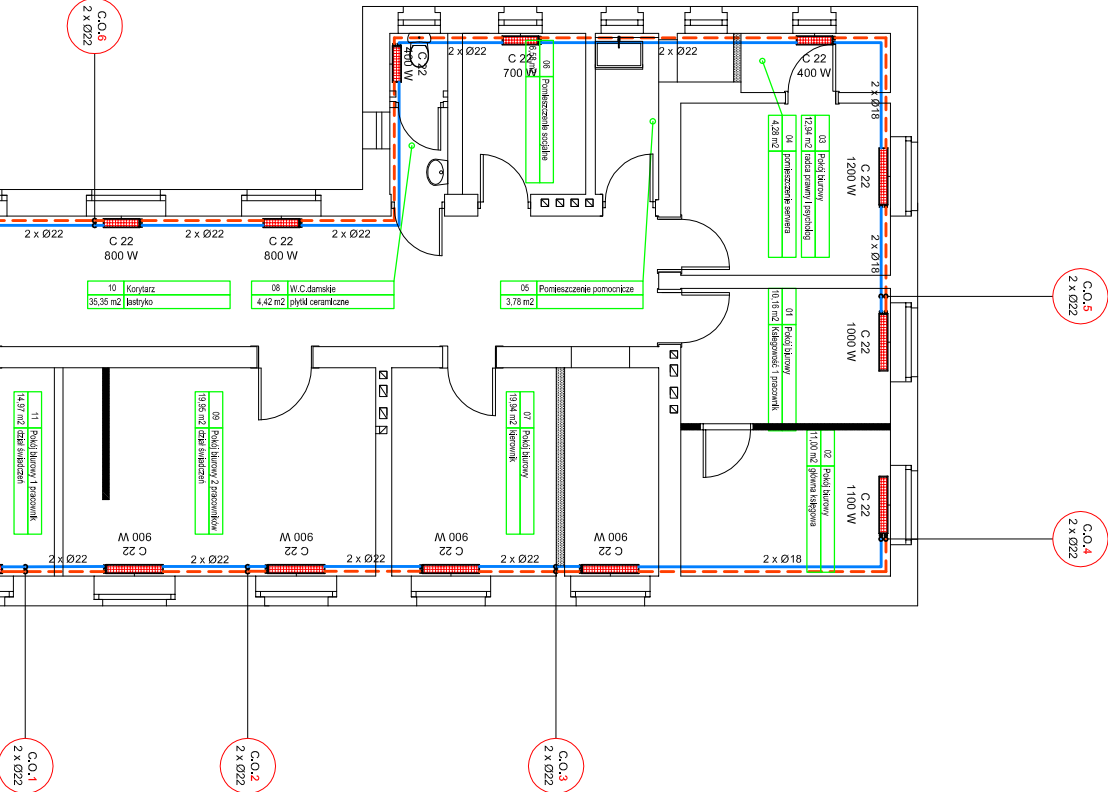


Zestawienie powierzchni			
Numer	Nazwa	Pos. ogół.	Wartość podłaz
1.	podł. biurowo-telefony	16,18 m ²	podłaz
2.	podł. biurowo-telefony	11,00 m ²	podłaz
3.	podł. biurowo-telefony	12,84 m ²	podłaz
4.	podł. biurowo-telefony	4,28 m ²	podłaz
5.	podł. biurowo-telefony	3,18 m ²	podłaz
6.	podł. biurowo-telefony	6,58 m ²	podłaz
7.	podł. biurowo-telefony	10,94 m ²	podłaz
8.	podł. biurowo-telefony	4,28 m ²	podłaz
9.	podł. biurowo-telefony	10,94 m ²	podłaz
10.	podł. biurowo-telefony	3,18 m ²	podłaz
11.	podł. biurowo-telefony	10,94 m ²	podłaz
12.	podł. biurowo-telefony	3,18 m ²	podłaz
13.	podł. biurowo-telefony	10,94 m ²	podłaz
14.	podł. biurowo-telefony	3,18 m ²	podłaz
15.	podł. biurowo-telefony	10,94 m ²	podłaz
16.	podł. biurowo-telefony	3,18 m ²	podłaz
17.	podł. biurowo-telefony	10,94 m ²	podłaz
18.	podł. biurowo-telefony	3,18 m ²	podłaz
19.	podł. biurowo-telefony	10,94 m ²	podłaz
20.	podł. biurowo-telefony	3,18 m ²	podłaz
21.	podł. biurowo-telefony	10,94 m ²	podłaz
22.	podł. biurowo-telefony	3,18 m ²	podłaz
23.	podł. biurowo-telefony	10,94 m ²	podłaz
24.	podł. biurowo-telefony	3,18 m ²	podłaz
25.	podł. biurowo-telefony	10,94 m ²	podłaz
26.	podł. biurowo-telefony	3,18 m ²	podłaz
27.	podł. biurowo-telefony	10,94 m ²	podłaz
28.	podł. biurowo-telefony	3,18 m ²	podłaz
29.	podł. biurowo-telefony	10,94 m ²	podłaz
30.	podł. biurowo-telefony	3,18 m ²	podłaz
31.	podł. biurowo-telefony	10,94 m ²	podłaz
32.	podł. biurowo-telefony	3,18 m ²	podłaz
33.	podł. biurowo-telefony	10,94 m ²	podłaz
34.	podł. biurowo-telefony	3,18 m ²	podłaz
35.	podł. biurowo-telefony	10,94 m ²	podłaz
36.	podł. biurowo-telefony	3,18 m ²	podłaz
37.	podł. biurowo-telefony	10,94 m ²	podłaz
38.	podł. biurowo-telefony	3,18 m ²	podłaz
39.	podł. biurowo-telefony	10,94 m ²	podłaz
40.	podł. biurowo-telefony	3,18 m ²	podłaz
41.	podł. biurowo-telefony	10,94 m ²	podłaz
42.	podł. biurowo-telefony	3,18 m ²	podłaz
43.	podł. biurowo-telefony	10,94 m ²	podłaz
44.	podł. biurowo-telefony	3,18 m ²	podłaz
45.	podł. biurowo-telefony	10,94 m ²	podłaz
46.	podł. biurowo-telefony	3,18 m ²	podłaz
47.	podł. biurowo-telefony	10,94 m ²	podłaz
48.	podł. biurowo-telefony	3,18 m ²	podłaz
49.	podł. biurowo-telefony	10,94 m ²	podłaz
50.	podł. biurowo-telefony	3,18 m ²	podłaz
51.	podł. biurowo-telefony	10,94 m ²	podłaz
52.	podł. biurowo-telefony	3,18 m ²	podłaz
53.	podł. biurowo-telefony	10,94 m ²	podłaz
54.	podł. biurowo-telefony	3,18 m ²	podłaz
55.	podł. biurowo-telefony	10,94 m ²	podłaz
56.	podł. biurowo-telefony	3,18 m ²	podłaz
57.	podł. biurowo-telefony	10,94 m ²	podłaz
58.	podł. biurowo-telefony	3,18 m ²	podłaz
59.	podł. biurowo-telefony	10,94 m ²	podłaz
60.	podł. biurowo-telefony	3,18 m ²	podłaz
61.	podł. biurowo-telefony	10,94 m ²	podłaz
62.	podł. biurowo-telefony	3,18 m ²	podłaz
63.	podł. biurowo-telefony	10,94 m ²	podłaz
64.	podł. biurowo-telefony	3,18 m ²	podłaz
65.	podł. biurowo-telefony	10,94 m ²	podłaz
66.	podł. biurowo-telefony	3,18 m ²	podłaz
67.	podł. biurowo-telefony	10,94 m ²	podłaz
68.	podł. biurowo-telefony	3,18 m ²	podłaz
69.	podł. biurowo-telefony	10,94 m ²	podłaz
70.	podł. biurowo-telefony	3,18 m ²	podłaz
71.	podł. biurowo-telefony	10,94 m ²	podłaz
72.	podł. biurowo-telefony	3,18 m ²	podłaz
73.	podł. biurowo-telefony	10,94 m ²	podłaz
74.	podł. biurowo-telefony	3,18 m ²	podłaz
75.	podł. biurowo-telefony	10,94 m ²	podłaz
76.	podł. biurowo-telefony	3,18 m ²	podłaz
77.	podł. biurowo-telefony	10,94 m ²	podłaz
78.	podł. biurowo-telefony	3,18 m ²	podłaz
79.	podł. biurowo-telefony	10,94 m ²	podłaz
80.	podł. biurowo-telefony	3,18 m ²	podłaz
81.	podł. biurowo-telefony	10,94 m ²	podłaz
82.	podł. biurowo-telefony	3,18 m ²	podłaz
83.	podł. biurowo-telefony	10,94 m ²	podłaz
84.	podł. biurowo-telefony	3,18 m ²	podłaz
85.	podł. biurowo-telefony	10,94 m ²	podłaz
86.	podł. biurowo-telefony	3,18 m ²	podłaz
87.	podł. biurowo-telefony	10,94 m ²	podłaz
88.	podł. biurowo-telefony	3,18 m ²	podłaz
89.	podł. biurowo-telefony	10,94 m ²	podłaz
90.	podł. biurowo-telefony	3,18 m ²	podłaz
91.	podł. biurowo-telefony	10,94 m ²	podłaz
92.	podł. biurowo-telefony	3,18 m ²	podłaz
93.	podł. biurowo-telefony	10,94 m ²	podłaz
94.	podł. biurowo-telefony	3,18 m ²	podłaz
95.	podł. biurowo-telefony	10,94 m ²	podłaz
96.	podł. biurowo-telefony	3,18 m ²	podłaz
97.	podł. biurowo-telefony	10,94 m ²	podłaz
98.	podł. biurowo-telefony	3,18 m ²	podłaz
99.	podł. biurowo-telefony	10,94 m ²	podłaz
100.	podł. biurowo-telefony	3,18 m ²	podłaz

słany murowane białe
wyburzenia
zamknięcia projektowane



Szerokość podłazki C.O. z licznikiem
[Jako opcja możliwość wyrażenia do sąsiedniego pomieszczenia]



Oznaczenia / Uwagi :

UMAGA

Na załączonym rysunku układ instalacji
pokazano schematycznie.

Przed przystąpieniem do prac budowlanych
wszystkie wymiary należy sprawdzić
w notulce.

W przypadku stwierdzenia niezgodności
należy zwrócić się do projektanta.

Wszystkie wskazane w projekcie oznaczenia
indywidualizujące opisane materiały,
urządzenia, technologie lub rozwiązania
techniczne, w szczególności : znaki
towarowe, patenty, nazwy producentów,
oznaczenia modeli produktów lub urządzeń
, zwoarte zarówno w opisach jak i na
rysunkach, mają charakter przykładowy
i niewiążący.
W każdym przypadku występowania w
tekście projektu lub opisie rysunku takiego
oznaczenia indywidualizującego przyjęć
należy w sposób dorozumiany , że
występuje ono każdorazowo wraz ze
zwrotem , lub równoważny :

Investor :
Gmina Grodków
ul. Warszawska 29
49 – 200 Grodków

1 Dz. Nr : 189 / 1
2 Skala : 1 : 100 Format A-2
3 Data : 03 / 2014 No. 5

Tenent :
– RZUT POZIOMY PIĘTRA –
Wewnętrzna instalacja
centralnego ogrzewania.

Obiekt :
Piętro i poddasze budynku
byłego szpitala na
Gminy Ośrodek Pomocy Społecznej
49 – 200 Grodków ul. Szpitalna 1

Projektant :
mgr inż. Jerzy Sobczok
Opiniotwórcy :
inż. Jerzy Kotkiewicz
Sprawdził :
mgr inż. Tadeusz Kucharz

